

---

# Aperçu de l'assortiment

Offre complète sur [nizell.ch](https://nizell.ch)

---

nizell.ch – une marque de Promedical AG  
Aperçu de l'assortiment

---

[nizell.ch](https://nizell.ch)

# Nizell.ch – une marque de Promedical AG

---

Nizell est la marque leader dans la fabrication de rembourrages, supports et matériaux de positionnement de haute qualité, fabriqués à la main en Suisse. Avec un fort accent sur la qualité et l'efficacité, notre équipe veille à ce que tous les produits nécessaires pour un positionnement opératoire optimal soient disponibles. En plus des articles réutilisables, nous proposons également des produits jetables comme des housses non stériles pour tables d'opération afin de compléter notre gamme. Grâce à des contrôles de qualité rigoureux et à un processus de production optimisé, les produits Nizell répondent aux normes les plus élevées, contribuant ainsi à créer un environnement idéal en salle d'opération.

## **Promedical AG**



Avec notre siège social dans la ville idyllique de Glarus, nous visons toujours la meilleure qualité et l'efficacité. Nous nous concentrons sur les sets chirurgicaux ainsi que sur les sets de soins parfaitement adaptés aux exigences de vos processus médicaux et conformes aux normes de qualité les plus élevées. Soutenus par une équipe engagée de 20 collaborateurs de production et par un vaste assortiment de consommables médicaux, nous sommes parfaitement positionnés pour non seulement répondre aux besoins de nos clients, mais aussi pour les dépasser grâce à une flexibilité et une réactivité particulière.

# Table des matières

---

## **Tête & cou**

Page 04

---

## **Jambes**

Page 09

---

## **Épaule & poitrine**

Page 05

---

## **Aides de fixation**

Page 12

---

## **Bras**

Page 06

---

## **Transfert**

Page 14

---

## **Tronc & abdomen**

Page 08

---

## **Couvertures**

Page 15

---





## Coussin céphalique avec creux



40 × 20 × 8 cm, avec compartiments de fixation des deux côtés, similicuir

411NA216

GTIN 7640172935095 | Pièce

## Anneau pour tête «Sambuco 2»



Ø 23 cm, hauteur 7.5 cm, avec échancrure cervicale, adultes, variante de remplacement gel, coussin thermolabile, housse PU

411NO252

GTIN 7640172936450 | Pièce

## Coussin facial «Lucerne» (autonome)



30 × 26 × 15 cm, pour position ventrale, autonome, adultes, réutilisable, mousse à revêtement multiple

411NW220

## Coussin facial «Lucerne»



Pour adultes, réutilisable, taille universelle, pour position ventrale, mousse PU à usage unique

411NE950

GTIN 7630035563473 | Pièce

GTIN 7630035563480 | CT à 10 Pièce

## Plaque miroir pour coussin facial «Lucerne»



25 × 28 × 1.5 cm, réutilisable, tôle en acier chrome-nickel

411NY950

# Épaule & poitrine



## Coussin de positionnement pour épaule «Muggio»

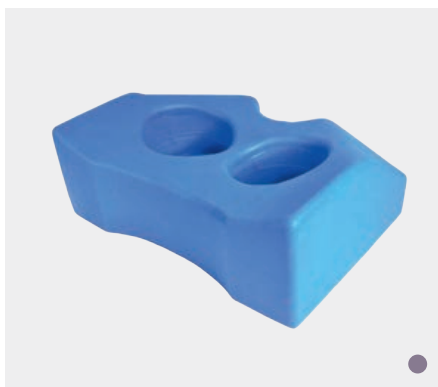


50 x 25 x 20 cm, avec plaque de support, revêtement antidérapant, pour positionnement en Trendelenburg, coussin thermo-labile, housse PU

411NO1801

GTIN 7640172936283 | Pièce

## Coussin de positionnement pour la poitrine «Kreuzlingen»



Largeur 40 cm, hauteur 15/13 cm, moyen, version dure, mousse à revêtement multiple

411NW130H

# Bras



## Coussin de positionnement pour bras «Ascona»



48 x 13 x 3 cm, revêtement antidérapant, variante de remplacement gel, coussin thermolabile, housse PU

411NO300

GTIN 7640172936467 | Pièce

## Dispositif de positionnement du bras «Soleure»



Avec bras articulés Fisso sans entretien et fixation rapide centrale, piston à deux rainures, rayon d'action 70 cm depuis le centre de la rotule, avec colonne pour bloqueur radial, acier inoxydable, coussin thermolabile, similicuir, sangle en similicuir

412NY3001

GTIN 7640172937969 | CT à 1 Pièce

## Support de bras «Moutier», droit



Largeur 23 cm, hauteur 14 cm, encastrement conique 27.5 cm, PVC

411NU300

## Support de bras «Moutier», courbé



Largeur 23 cm, hauteur 14 cm, encastrement conique 26 cm, PVC

411NU300R

## Coussin pour support de bras «Moutier»



Largeur 23 cm, hauteur 14 cm, à enfiler, similicuir

412NA370

GTIN 7640172936795 | Pièce

# Bras



## Manchette de suspension du bras «Göschenen»



Pour arceau céphalique, pour la fixation d'un bras en position suspendue, similicuir

412NA380

GTIN 7640172936849 | Pièce

## Manchette de suspension du bras «Seelisberg»



Pour arceau céphalique, avec fenêtre pour perfusion, pour la fixation d'un bras en position suspendue, similicuir

412NA385

GTIN 7640172936856 | Pièce

## Garrot sanguin Tourniquet à usage unique «Bras»



38 x 10.5 cm, droit, CPC mâle, usage unique, plastique

1190000006

GTIN 06975218191069 | Pièce

GTIN 16975218191066 | DISP à 15 Pièce

## Garrot sanguin Tourniquet à usage unique «Bras»



38 x 10.5 cm, droit, Luer-Lock femelle, usage unique, plastique

1190000007

GTIN 06975218191076 | Pièce

GTIN 16975218191073 | DISP à 15 Pièce

# Tronc & abdomen



## Coussin-rampe en coin «Aare»



60 × 50 × 17 cm, avec partie de positionnement céphalique, avec compartiments de fixation des deux côtés, pour patients obèses, pour anesthésie/intubation, similicuir

411NA609  
GTIN 7640172935859 | Pièce

## Coussin de positionnement pour tronc «Onsernone»



70 × 50 × 12 cm, pour position ventrale, en forme de fer à cheval, lavable, coussin thermolabile, housse PU

411NO165  
GTIN 7640172936252 | Pièce

## Coussin modulaire pour le tronc «Vaduz»



83 × 46 × 13 cm, pour position ventrale, en 10 parties, avec panneau en fibres dures, avec découpe abdominale, avec fermetures velcro, coussin thermolabile, revêtement multiple

411NW110

## Matelas à dépression «Swiss-OP Antidérapant»



200 × 75 cm, avec vanne d'arrêt In-Line et embout de tuyau

414VL100A  
GTIN 7640172937488 | Pièce

# Jambes



## Coussin de positionnement des jambes ondulateur



65 x 50 x 13 cm, pour les deux jambes, similicuir

411NA401

GTIN 7640172935422 | Pièce

## Coussin de positionnement des jambes ondulateur «Riviera»



65 x 45 x 13 cm, pour les deux jambes, coussin thermolabile, housse PU

411NO400

GTIN 7640172936559 | Pièce

## Attelle de positionnement des jambes «St. Moritz»



75 cm, adultes, partie pied renforcée, mousse à revêtement multiple

411NW452

## Attelle de jambe «St. Moritz»



85 x 30 x 33/15 cm, adultes, partie pied renforcée, mousse

411NW460

411NA450 housse similicuir disponible

## Attelle de jambe «St. Moritz»



75 x 30 x 33/15 cm, adultes, partie pied renforcée, mousse

411NW462

411NA452 housse similicuir disponible



## Support de jambe «Schaffhouse»



Réglable dans toutes les directions lors de l'intervention péropératoire, PVC

412NY400

GTIN 7640172938140 | CT à 1 Pièce

## Support de jambe/genou «LegholderRX»



42 x 22 x 12 cm, radio transparent, non stérilisable, pour diverses flexions du genou, PVC

412NY412

## Rouleau de positionnement «Jaun»



Avec bras articulés Fisso sans entretien et fixation rapide centrale, piston à deux rainures, rayon d'action 70 cm depuis le centre de la rotule, avec colonne pour bloqueur radial, acier inoxydable, coussin thermolabile, similicuir

412NY416

GTIN 7640172938065 | CT à 1 Pièce

## Paire d'étriers «Yellofins»



Avec tige longue, commande à double poignée, hydraulique mono-main, capacité de charge max. 227 kg, avec deux rails, coussin thermolabile, similicuir

412NY420

GTIN 7640172937884 | CT à 1 Pièce

## Paire de housses de remplacement pour «Yellofins»



Une paire, avec tige longue, avec prolongement de protection du genou, coussin thermolabile, similicuir

412NA510

GTIN 7640172936955 | Pièce

## Paire de coussins de talon



27 x 20 x 20 cm, pour les deux jambes un coussin par paire, variante de remplacement gel, coussin thermolabile, similicuir

411NO455

GTIN 7640172936641 | Pièce

# Jambes



## Rouleau trois-quarts «Generoso»



50 × 20 × 12 cm, pour les deux jambes, coussin thermolabile, housse PU

411NO425

GTIN 7640172936597 | Pièce

## Coussin demi-lune



50 × 30 × 15 cm, matériel de positionnement polyvalent, similicuir

411NA420

GTIN 7640172935521 | Pièce

## Coussin cylindrique



50 × 15 cm, partie intérieure semi-dure, matériel de positionnement polyvalent, similicuir

411NA441

GTIN 7640172935606 | Pièce

## Garrot sanguin Tourniquet à usage unique «Medium Leg»



86.5 × 12 cm, droit, Luer-Lock femelle, usage unique, plastique

1190000017

GTIN 06975218191175 | Pièce

GTIN 16975218191172 | DISP à 12 Pièce

## Garrot sanguin Tourniquet à usage unique «Medium Leg»



86.5 × 12 cm, droit, CPC mâle, usage unique, plastique

1190000018

GTIN 06975218191182 | Pièce

GTIN 16975218191189 | DISP à 12 Pièce



## Tapis antidérapant



100 x 40 cm, qualité robuste, souple, bonnes propriétés adhérentes, comportement amortissant pour les vibrations et les bruits, résistance chimique, faible usure grâce à la haute résistance à l'abrasion, peut être découpé individuellement, PVC

1150000009

## Sangle de fixation de jambe «Klausen»



140 x 10 cm, pour la fixation d'une ou des deux jambes, similicuir

410NA710  
GTIN 7640172934753 | Pièce

## Sangle de fixation corporelle «Lukmanier»



225 x 10 cm, pour la fixation du corps ou des deux jambes, avec velcro renforcé 55 cm, similicuir

410NA700  
GTIN 7640172934715 | Pièce

## Sangle de fixation corporelle «Lukmanier»



225 x 10 cm, lavable à 80 °C, stérilisable à 134 °C, polyester

410KG700  
GTIN 7640172934586 | Pièce

## Double sangle de fixation pour obèses «Genou»



150 x 30 cm, pour la fixation du genou tout autour de la planche de jambe, avec velcro renforcé 30 cm, y compris rallonge de 30 x 10 cm, similicuir

410NA725  
GTIN 7640172934791 | Pièce



## Lanière fonctionnelle de remplacement



60 × 5 cm, avec bouton-pression, lavable à 80 °C, désinfectable, pour dispositif de support de bras, Polyblach

410KM730

GTIN 7640172934692 | Pièce

## Lanière fonctionnelle de remplacement

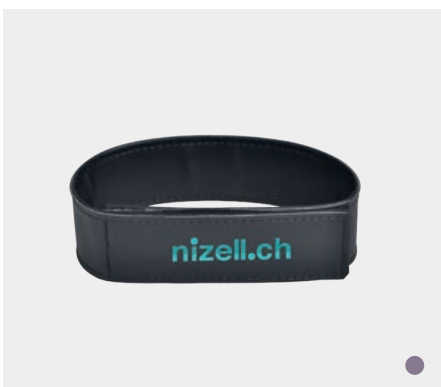


60 × 5 cm, sans bouton-pression, lavable à 80 °C, désinfectable, pour dispositif de support de bras, Polyblach

410KM731

GTIN 7640172934708 | Pièce

## Lanière fonctionnelle de remplacement



60 × 5 cm, sans bouton-pression, avec velcro renforcé 15 cm, similicuir

410NA731

GTIN 7640172934814 | Pièce



## Planche roulante «Samarit-Standard»



177 x 50 cm, pliable à 87 x 50 cm,  
poids 2.7 kg, capacité de charge  
max. 150 kg, antibactérien, ignifuge,  
mousse, polyéthylène, tissu enduit

413NU600

GTIN 7640144460013 | Pièce

## Housse jetable pour planche roulante



200 x 60 cm, pliable, perforée, glissante,  
sur rouleau de 100 pièces, polyéthylène

413NU680

GTIN 7640172932179 | CT à 1 Pièce



## Couverture patient hiver «Yvonand»



210 x 110 cm, respirant, résistant, absorbant, antistatique, bonnes propriétés thermiques, doux, conditionné sous vide individuellement, compatible avec armoire chauffante jusqu'à 70 °C, PE recyclé

8100000024

## Couverture patient été «Bellrive»



190 x 110 cm, respirant, résistant, absorbant, antistatique, bonnes propriétés thermiques, doux, conditionné sous vide individuellement, compatible avec armoire chauffante jusqu'à 70 °C, PE recyclé

8100000014

GTIN 7640172931936 | CT à 50 Pièce

**Promedical AG**

Bleichstrasse 65  
8750 Glarus

+41 55 645 50 00  
info@promedical.ch  
www.nizell.ch

**nizell.ch**