
Sortiments- auszug

Vollständiges Angebot unter nizell.ch

nizell.ch – eine Marke der Promedical AG
Sortimentsauszug

nizell.ch

Nizell.ch – eine Marke der Promedical AG

Nizell ist die führende Marke für die Herstellung hochwertiger Polsterungen, Stützen und Positionierungsmaterialien, die in Schweizer Handarbeit gefertigt werden. Mit grösstem Fokus auf Qualität und Effizienz sorgt unser Team dafür, dass alle notwendigen Produkte für eine optimale OP-Lagerung bereitgestellt werden. Neben den Mehrweg-Artikeln bieten wir auch Einwegprodukte wie unsterile Abdeckungen für OP-Tische an, um unser Sortiment abzurunden. Dank strenger Qualitätskontrollen und eines optimierten Produktionsprozesses erfüllen Nizell-Produkte höchste Anforderungen, wodurch sie zu einer idealen Umgebung im Operationssaal beitragen.

Die Promedical AG



Mit unserem Hauptsitz im idyllischen Glarus, streben wir stets nach höchster Qualität und Effizienz. Unser Fokus liegt auf OP- und Stations-Sets, die optimal auf die Anforderungen Ihrer medizinischen Abläufe abgestimmt sind und höchsten Qualitätsstandards entsprechen. Unterstützt von einem engagierten Team aus 20 Produktionsmitarbeitenden und einem umfangreichen Sortiment an medizinischen Verbrauchsgütern, sind wir optimal aufgestellt, um die Bedürfnisse unserer Kunden durch besondere Flexibilität und Reaktionsfähigkeit nicht nur zu erfüllen, sondern zu übertreffen.

Sortimentsauszug

Inhalt

Kopf & Nacken

Seite 04

Beine

Seite 09

Schulter & Brust

Seite 05

Fixierhilfen

Seite 12

Arme

Seite 06

Transfer

Seite 14

Rumpf & Bauch

Seite 08

Decken

Seite 15





Kopfkissen mit Delle



40 × 20 × 8 cm, beidseitig mit Befestigungsfächern, Kunstleder

411NA216

GTIN 7640172935095 | Stück

Kopfring «Sambuco 2»



Ø 23 cm, Höhe 7.5 cm, mit Nackenausschnitt, Erwachsene, Gel-Ersatzvariante, thermolabiles Polster, PU-Bezug

411NO252

GTIN 7640172936450 | Stück

Kopfkalotte «Luzern»



30 × 26 × 15 cm, für Bauchlage, für Erwachsene, Mehrweg, mehrfach beschichteter Schaumstoff

411NW220

Kopfkalotte «Luzern»



Stand-alone, für Erwachsene, Universalgrösse, für Bauchlage, Einweg, PU-Schaumstoff

411NE950

GTIN 7630035563473 | Stück

GTIN 7630035563480 | KT à 10 Stück

Spiegelplatte zu Kopfkalotte «Luzern»



25 × 28 × 1.5 cm, Mehrweg, Chrom-Nickel-Stahlblech

411NY950



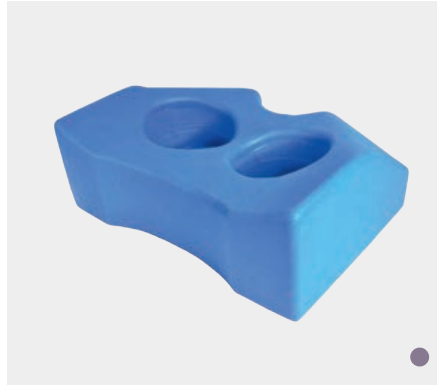
Schulterlagerungspolster «Muggio»



50 × 25 × 20 cm, mit Stützplatte, Anti-rutschbelag, für Trendelenburg-Lagerung, thermolabiles Polster, PU-Bezug

411NO1801
GTIN 7640172936283 | Stück

Brustkissen «Kreuzlingen»

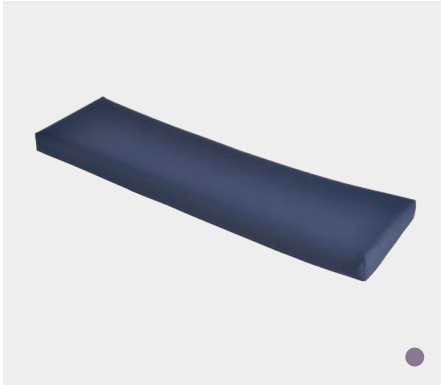


Breite 40 cm, Höhe 15/13 cm, mittel, harte Version, mehrfach beschichteter Schaumstoff

411NW130H



Armlagerungspolster «Ascona»



48 x 13 x 3 cm, Antirutschbelag,
Gel-Ersatzvariante, thermolabiles Polster,
PU-Bezug

411NO300
GTIN 7640172936467 | Stück

Armlagerungs-Vorrichtung «Solothurn»



Mit wartungsfreien Fisso-Gelenkarmen
und zentraler Schnellfixierung, Kolben mit
zwei Nuten, Aktionsradius 70 cm ab Kugel-
mittelpunkt, mit Säule für Radialstellkloben,
rostfreier Stahl, thermolabiles Polster,
Kunstleder, Kunstlederband

412NY3001
GTIN 7640172937969 | KT à 1 Stück

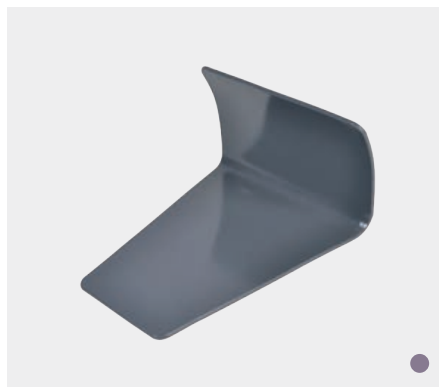
Armhalterung «Moutier», gerade



Breite 23 cm, Höhe 14 cm,
konischer Einschub 27.5 cm, PVC

411NU300

Armhalterung «Moutier», gebogen



Breite 23 cm, Höhe 14 cm,
konischer Einschub 26 cm, PVC

411NU300R

Polster zu Armhalterung «Moutier»



Breite 23 cm, Höhe 14 cm,
zum Überstülpen, Kunstleder

412NA370
GTIN 7640172936795 | Stück

Arme



Armaufhänge-Manschette «Göschelen»



Zu Kopfbogen, zur Befestigung eines Arms
in einer hängenden Position, Kunstleder

412NA380

GTIN 7640172936849 | Stück

Armaufhänge-Manschette «Seelisberg»



Zu Kopfbogen, mit Infusionsfenster,
zur Befestigung eines Arms in einer
hängenden Position, Kunstleder

412NA385

GTIN 7640172936856 | Stück

Blutsperre Einweg «Arm»



38 x 10.5 cm, gerade, CPC männlich,
Einweg, Kunststoff

1190000006

GTIN 06975218191069 | Stück

GTIN 16975218191066 | DISP à 15 Stück

Blutsperre Einweg «Arm»



38 x 10.5 cm, gerade, Luer-Lock weiblich,
Einweg, Kunststoff

1190000007

GTIN 06975218191076 | Stück

GTIN 16975218191073 | DISP à 15 Stück



Keil-Rampenkissen «Aare»



60 × 50 × 17 cm, mit Kopflagerungsteil,
beidseitig mit Befestigungsfächern,
für Adipositas-Patienten, für Anästhesie/
Intubation, Kunstleder

411NA609

GTIN 7640172935859 | Stück

Rumpflagerungs-Polster «Onsernone»



70 × 50 × 12 cm, für Bauchlage,
hufeisenförmig, abwaschbar,
thermolabiles Polster, PU-Bezug

411NO165

GTIN 7640172936252 | Stück

Modul-Rumpfkissen «Vaduz»



83 × 46 × 13 cm, für Bauchlage, 10-teilig,
mit Hartfaserplatte, mit Abdominalausschnitt,
mit Klettverschlüssen, thermolabiles Polster,
mehrfach beschichtet

411NW110

Vakuump-Matratze «Swiss-OP Antirutsch»



200 × 75 cm, mit Absperrventil In-Line
und Schlauchtülle

414VL100A

GTIN 7640172937488 | Stück

Beine



Beinlagerungs-Wellenkissen



65 × 50 × 13 cm, für beide Beine,
Kunstleder

411NA401
GTIN 7640172935422 | Stück

Beinlagerungs-Wellenkissen «Riviera»



65 × 45 × 13 cm, für beide Beine,
thermolabiles Polster, PU-Bezug

411NO400
GTIN 7640172936559 | Stück

Beinlagerungsschiene «St. Moritz»



75 cm, Erwachsene, verstärktes Fussteil,
mehrfach beschichteter Schaumstoff

411NW452

Beinschiene «St. Moritz»



85 × 30 × 33/15 cm, Erwachsene,
verstärktes Fussteil, Schaumstoff

411NW460
411NA450 Kunstleder-Bezug

Beinschiene «St. Moritz»



75 × 30 × 33/15 cm, Erwachsene,
verstärktes Fussteil, Schaumstoff

411NW462
411NA452 Kunstleder-Bezug

Beine



Beinhalter «Schaffhausen»



Intraoperativ in jegliche Richtung
verstellbar, PVC

412NY400

GTIN 7640172938140 | KT à 1 Stück

Bein-/Kniehalter «LegholderRX»



42 × 22 × 12 cm, röntgendurchlässig,
nicht sterilisierbar, für verschiedene
Knieflexionsstellungen, PVC

412NY412

Lagerungsrolle «Jaun»



Mit wartungsfreien Fisso-Gelenkarmen
und zentraler Schnellfixierung, Kolben
mit zwei Nuten, Aktionsradius 70 cm
ab Kugelmittelpunkt, mit Säule für
Radialstellkloben, rostfreier Stahl,
thermolabiles Polster, Kunstleder

412NY416

GTIN 7640172938065 | KT à 1 Stück

Beinstützen-Paar «Yellofins»



Mit langem Schaft, Bedienung mit Doppel-
griff, hydraulische Einhandbedienung,
Belastbarkeit bis 227 kg, mit zwei Schienen,
thermolabiles Polster, Kunstleder

412NY420

GTIN 7640172937884 | KT à 1 Stück

Ersatzpolster-Paar zu «Yellofins» Beinstützen



Ein Paar, mit langem Schaft,
mit Knieschutzverlängerung,
mit verstärkten Klettverschlüssen,
thermolabiles Polster, Kunstleder

412NA510

GTIN 7640172936955 | Stück

Fersenpolster- Paar



27 × 20 × 20 cm, für beide Beine
je ein Polster, Gel-Ersatzvariante,
thermolabiles Polster, PU-Bezug

411NO455

GTIN 7640172936641 | Stück

Beine



Dreiviertel-Rolle «Generoso»



50 × 20 × 12 cm, für beide Beine,
thermolabiles Polster, PU-Bezug

411NO425
GTIN 7640172936597 | Stück

Halbmond- Polster



50 × 30 × 15 cm, vielseitig für
Lagerungen einsetzbar, Kunstleder

411NA420
GTIN 7640172935521 | Stück

Rollen- Polster



50 × 15 cm, mittelhartes Innenteil, vielseitig
für Lagerungen einsetzbar, Kunstleder

411NA441
GTIN 7640172935606 | Stück

Blutsperre Einweg «Medium Leg»



86.5 × 12 cm, gerade, Luer-Lock weiblich,
Einweg, Kunststoff

1190000017
GTIN 06975218191175 | Stück
GTIN 16975218191172 | DISP à 12 Stück

Blutsperre Einweg «Medium Leg»



86.5 × 12 cm, gerade, CPC männlich,
Einweg, Kunststoff

1190000018
GTIN 06975218191182 | Stück
GTIN 16975218191189 | DISP à 12 Stück



Antirutsch- Matte



100 x 40 cm, starke Qualität, weich, gute Haft Eigenschaften, Dämpfungsverhalten für Vibrationen und Geräusche, chemische Beständigkeit, geringer Verschleiss durch hohe Abriebfestigkeit, kann individuell zugeschnitten werden, PVC

1150000009

Beingurt «Klausen»



140 x 10 cm, zur Befestigung eines oder beider Beine, Kunstleder

410NA710
GTIN 7640172934753 | Stück

Körpurgurt «Lukmanier»



225 x 10 cm, zur Befestigung des Körpers oder beider Beine, mit verstärktem Klettverschluss 55 cm, Kunstleder

410NA700
GTIN 7640172934715 | Stück

Körpurgurt «Lukmanier»



225 x 10 cm, waschbar bei 80 °C, sterilisierbar bei 134 °C, Polyester

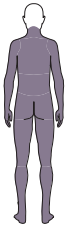
410KG700
GTIN 7640172934586 | Stück

Adipositas- Körperdoppelgurt «Knie»



150 x 30 cm, zur Befestigung vom Knie rund um die Beinplatte, mit verstärktem Klettverschluss 30 cm, inklusive Gurtverlängerung von 30 x 10 cm, Kunstleder

410NA725
GTIN 7640172934791 | Stück



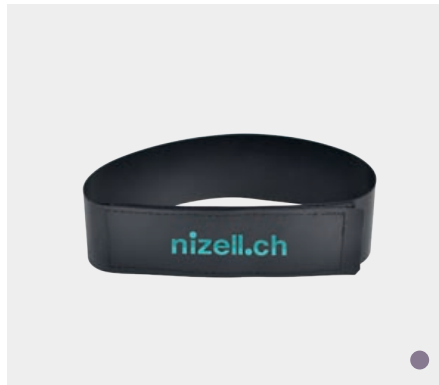
Ersatzriemchen mit Druckknopf



60 × 5 cm, waschbar bei 80 °C,
desinfizierbar, zu Armhalterungs-
Vorrichtung, Polyblach

410KM730
GTIN 7640172934692 | Stück

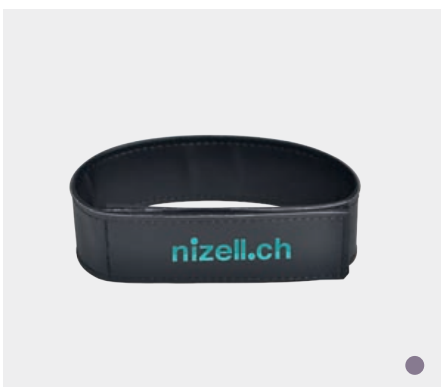
Ersatzriemchen ohne Druckknopf



60 × 5 cm, waschbar bei 80 °C,
desinfizierbar, zu Armhalterungs-
Vorrichtung, Polyblach

410KM731
GTIN 7640172934708 | Stück

Ersatzriemchen ohne Druckknopf

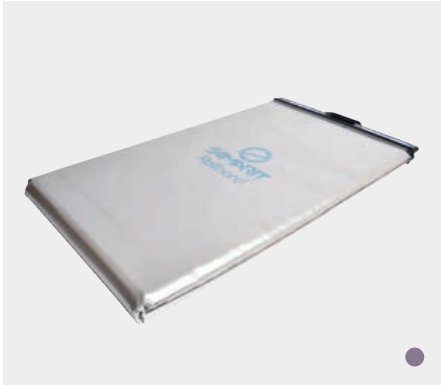


60 × 5 cm, mit verstärktem
Klettverschluss 15 cm, Kunstleder

410NA731
GTIN 7640172934814 | Stück



Rollbrett «Samarit-Standard»



177 × 50 cm, faltbar auf 87 × 50 cm,
Gewicht 2.7 kg, Belastung bis 150 kg,
antibakteriell, flammhemmend, Schaumstoff,
Polyethylen, beschichtetes Gewebe

413NU600

GTIN 7640144460013 | Stück

Einweg-Bezug für Rollbrett



200 × 60 cm, faltbar, perforiert, gleitfähig,
auf Rolle zu 100 Stück, Polyethylen

413NU680

GTIN 7640172932179 | KT à 1 Stück



Patientendecke Winter «Yvonand»



210 × 110 cm, atmungsaktiv, strapazierfähig, saugfähig, antistatisch, gute Thermoeigenschaften, weich, einzeln vakuumverpackt, wärmeschrankgeeignet bis 70 °C, recyceltes PE

8100000024

Patientendecke Sommer «Bellrive»



190 × 110 cm, atmungsaktiv, strapazierfähig, saugfähig, antistatisch, gute Thermoeigenschaften, weich, einzeln vakuumverpackt, wärmeschrankgeeignet bis 70 °C, recyceltes PE

8100000014

GTIN 7640172931936 | KT à 50 Stück

Promedical AG

Bleichstrasse 65
8750 Glarus

+41 55 645 50 00
info@promedical.ch
www.nizell.ch

nizell.ch